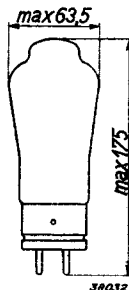
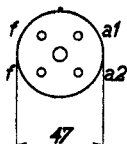




Full wave high vacuum rectifying valve
 Vollweg-Hochvakuumgleichrichterröhre
 Tube redresseur à vide poussé biphasé
 Dubbelfasige hoogvacuumgelijkrichtbuis
 Válvula rectificadora de alto vacío, bifásica

Cathode : Oxide coated, directly heated
 Kathode : Oxyd, direkt geheizt
 Cathode : Oxyde, à chauffage direct
 Cathode : Oxyd, direct verhit
 Cátodo : Oxido, caldeado directamente

Vf	=	2,2 V
If	≈	4 A
Vi	= max	2 × 1000 V
Vinv	= max	2800 V
Ia	= max	2 × 37,5 mA
Ri	≈	500 Ohm





Characteristics : }
 Kennlinien : } Vo-Ia
 Caractéristiques : }
 Karakteristieken : }
 Características : }

