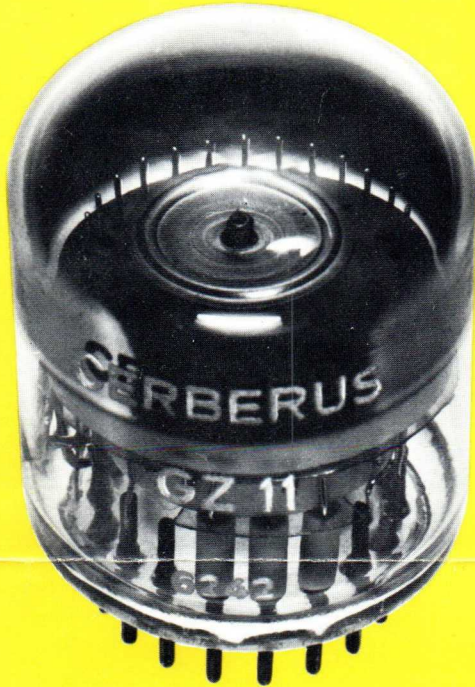
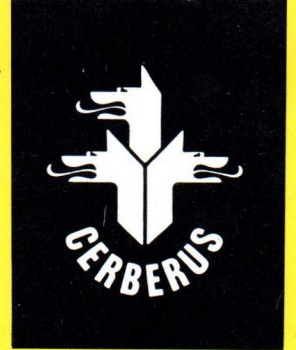


Dekadische Zählröhren
Tubes compteurs décadiques
Decade counter tubes

T.V. GROENPOL
POSTBUS 1183
TEL. 6 44 74
AMSTERDAM



GZ 11	5 kHz
GZ 12	1 kHz
GZ 21	10 kHz
GZ 22	10 kHz

**Vorteile der Cerberus-
Dekaden-Zählröhren :**

- Vor- und Rückwärtszählung
- Elektrische und optische Ablesung durch helles Gasentladungslicht
- Einfache Stromkreise
- Sofortige Betriebsbereitschaft
- Lange Lebensdauer
- Kleine Abmessungen
- Keine bewegten Teile

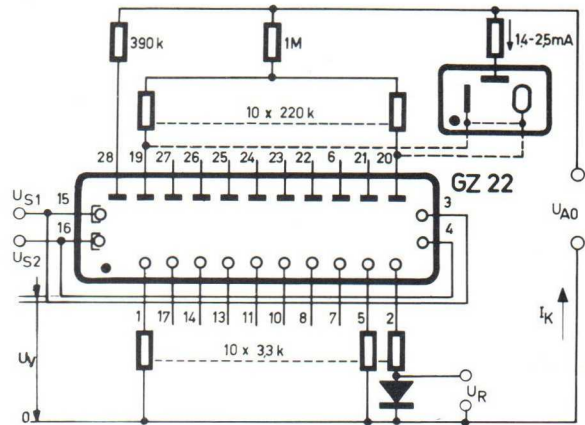
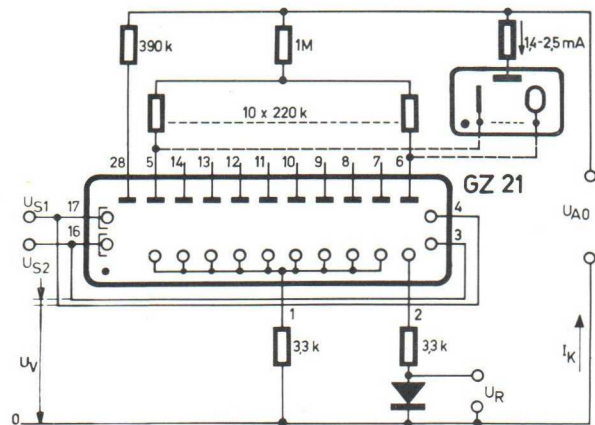
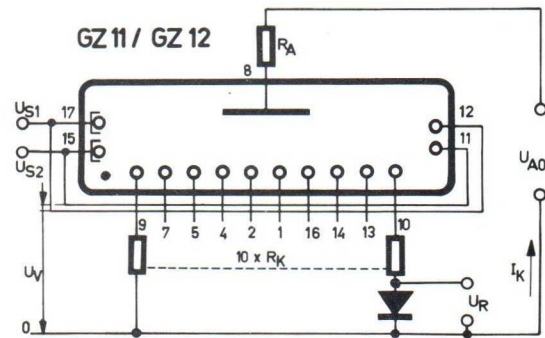
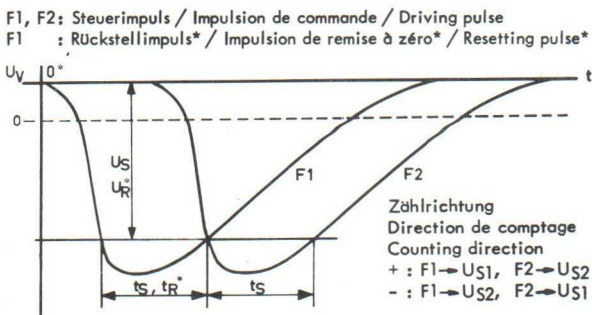
**Avantages des tubes
compteurs décadiques
Cerberus :**

- Comptage bidirectionnel
- Lecture électrique et optique par décharge bien lumineuse
- Circuits simples
- Immédiatement prêts à fonctionner
- Longue durée de service
- Petit encombrement
- Aucune pièce mobile

**Advantages of Cerberus
Decade counter tubes :**

- Bi-directional counting
- Electrical and optical readout with bright glow-discharge
- Simple circuitry
- Instant operation
- Long life expectancy
- Small size
- No moving parts

HAUPTDATEN	DONNEES PRINCIPALES	MAIN CHARACTERISTICS		GZ 11	GZ 12	GZ21/GZ22
Maximale Zählfrequenz	Fréquence maximale de comptage	Max. counting rate	f_{max}	5 kHz	1 kHz	10 kHz
Anodenspeisespannung	Tension d'alimentation anodique	Anode supply voltage	U_{A0}	475 V	200 V	475 V
Kathodenstrom	Courant cathodique	Cathode current	I_K	310 μ A	330 μ A	2,6 mA
Anodenwiderstand	Résistance anodique	Anode resistor	R_A	820- R_K	330 k	390 k
Kathodenwiderstand	Résistance cathodique	Cathode resistor	R_K	82 k max	3,3 k max	3,3 k max
Vorspannung C-0, T-0	Polarisation C-0, T-0	Bias voltage C-0, T-0	U_V	35 V	12 V	60 V
Steuerimpuls (Amplitude/Dauer)	Impulsion de commande (Amplitude/durée)	Driving pulse (Amplitude/duration)	U_S/t_S	-65 V/75 μ s	-24 V/300 μ s	-120 V/30 μ s
Rückstellimpuls (Amplitude/Dauer)	Impulsion de remise à zéro (Amplitude/durée)	Resetting pulse (Amplitude/duration)	U_R/t_R	-120 V/90 μ s	-60 V/300 μ s	-100 V/60 μ s
Sockel	Culot	Socket		B 17A	B 17A	B 27A
Max. Kolbenhöhe	Hauteur max. de l'ampoule	Max. bulb height		36 mm	36 mm	54,2 mm
Max. Durchmesser	Diamètre max.	Max. diameter		30 mm	30 mm	29,5 mm



SOCKELSCHALTUNGEN

BROCHAGES

BASE CONNECTIONS

	1	2	3	4	5	6	7	8	9	10	11	12	13	14	15	16	17	19	20	21	22	23	24	25	26	27	28
GZ 11	K6	K5	IC	K4	K3	IC	K2	A	K1	K0	C2	C1	K9	K8	T2	K7	T1	-	-	-	-	-	-	-	-	-	-
GZ 12	K6	K5	IC	K4	K3	IC	K2	A	K1	K0	C2	C1	K9	K8	T2	K7	T1	-	-	-	-	-	-	-	-	-	-
GZ 21	K	K0	C2	C1	H1	H0	H9	H8	H7	H6	H5	H4	H3	H2	IC	T2	T1	-	-	-	-	-	-	-	-	-	A
GZ 22	K1	K0	C1	C2	K9	H8	K8	K7	IC	K6	K5	IC	K4	K3	T1	T2	K2	H1	H0	H9	H7	H6	H5	H4	H3	H2	A

A: Anode	Hilfsanode	Uebertragskathode	Transferkathoden	Interne Verbindung
K: Kathode	H: Anode auxiliaire	C: Cathode à report	T: Cathodes de transfert	IC: Connexion interne
K: Cathode	Auxiliary anode	Carry-Cathode	Transfer cathodes	Internal connection

Verlangen Sie unsere ausführlichen Daten- und Informationsblätter.

Demandez nos feuilles d'information et les notices.

Ask for our detailed information and data sheets.