

1. muziek-spraakschakelaar . (LT)
2. UHF-schakelaar (U)
3. hogetonenschakelaar . . . (HT)
4. ruisfilter (RF)
5. reliëfschakelaar (RS)
6. netschakelaar (N)
7. toonregelaar (T)
8. volumeregelaar (V)
9. contrast (C)
10. helderheid (H)
11. kanaalkiezerknop VHF
12. afstemknop UHF
13. fijnafstemming VHF
14. antenne-aansluiting VHF
15. antenne-aansluiting UHF
16. systeeminstelling
17. beeldhoogte (BH)
18. verticale lineariteit (VL)
19. aansluiting afstandsbediening

AT 6320-03

De letters tussen haakjes zijn in het prinsipschema in cirkeltjes aangegeven.

De reliëfschakelaar **RS** heeft twee standen.

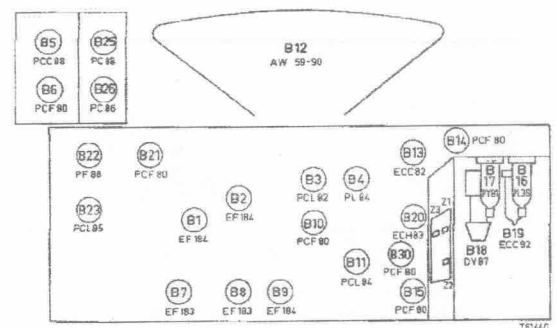
In de stand „uit” ontvangt men een normaal beeld. In de andere stand kan men de beeldkwaliteit veranderen. Deze stand gebruikt men, indien men een beeld met slecht detail ontvangt.

Als men een beeld met veel ruis ontvangt kan dit worden verminderd door de schakelaar **RF** van het ruisfilter in te drukken.

SPECIFICATIE

antenne-aanpassing	300 Ohm
netspanning	110-127-220 V -
	50 Hz
verbruik	220 W
beeldbuis	AW 59-90
luidsprekers	AD 3800 AM
	AD 2300 CZ
afmetingen	90 x 70 x 41/43 cm
afstandsbediening	AT 6320-03
kanalen	E2 t/m E11
	UHF
systeem	C.C.I.R.
	625 B 819
	819 F

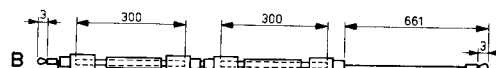
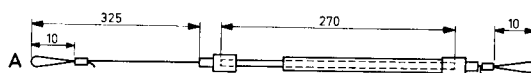
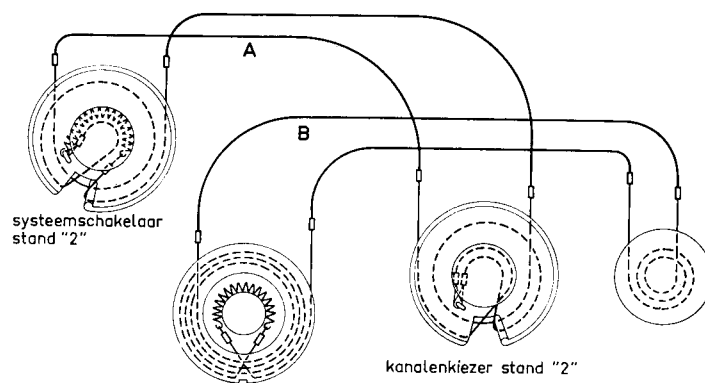
BUIZENBEZETTING



B 1 = EF 184	B 11 = PCL 84	B 21 = PCF 80
B 2 = EF 184	B 13 = ECC 82	B 22 = PF 86
B 3 = PCL 82	B 14 = PCF 80	B 23 = PCL 85
B 4 = PL 84	B 15 = PCF 80	B 25 = PC 88
B 5 = PCC 88	B 16 = PL 36	B 26 = PC 86
B 6 = PCF 80	B 17 = PY 81	B 30 = PCF 80
B 7 = EF 183	B 18 = DY 87	Z1 = 2000 mA (v)
B 8 = EF 183	B 19 = ECC 82	Z2 = 400 mA (v)
B 9 = EF 184	B 20 = ECH 83	Z3 = 250 mA (v)
B 10 = PCF 80		

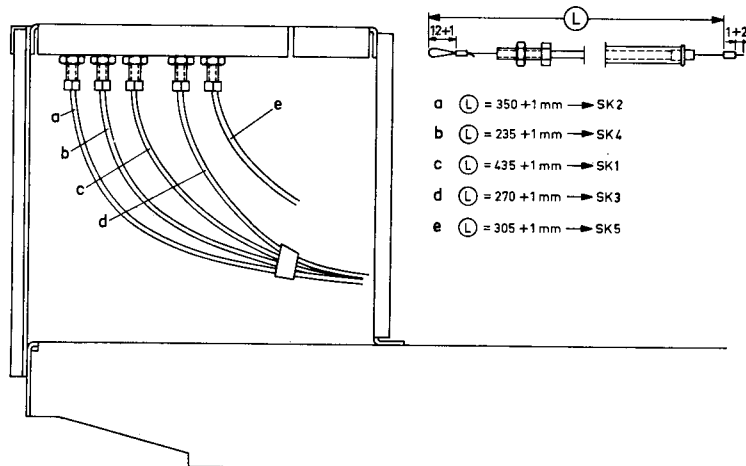
SNAARAANDRIJVING - 23 TX 302 A

Uitvoering 1.



T 61 007

Uitvoering 2.



T 60901

BLOKSCHEMA

